

## Composition sur documents

En vous appuyant sur les documents proposés et les exemples de votre choix, vous montrerez en quoi ces œuvres s'inscrivent dans ce qu'on appelle l'avant-garde au début du XXe siècle.

### Document 1

RODIN Auguste (1840-1917), *Monument à Balzac*, 1897, sculpture en plâtre, 300 x 120 x 120 cm, musée Rodin, Paris, France

### Document 2

RODIN Auguste (1840-1917), *Monument à Balzac*, 1897, sculpture en plâtre, détail, musée Rodin, Paris, France

### Document 3

PECHSTEIN Max (1881-1955), *Nu assis*, 1910, huile sur toile, 80 × 70 cm, Nationalgalerie, Staatliche Museen Berlin, Allemagne

### Document 4

PECHSTEIN Max, *Donne-nous aujourd'hui notre pain quotidien*, 1921, gravure sur bois, 60 x 41 cm, Wittenberg., Allemagne.

### Document 5

KANDINSKY Wassily (1866-1944), *Montagne*, 1909, Huile sur toile, 28,4 x 28,4 cm, Lenbachhaus, Munich, Allemagne

Document 1



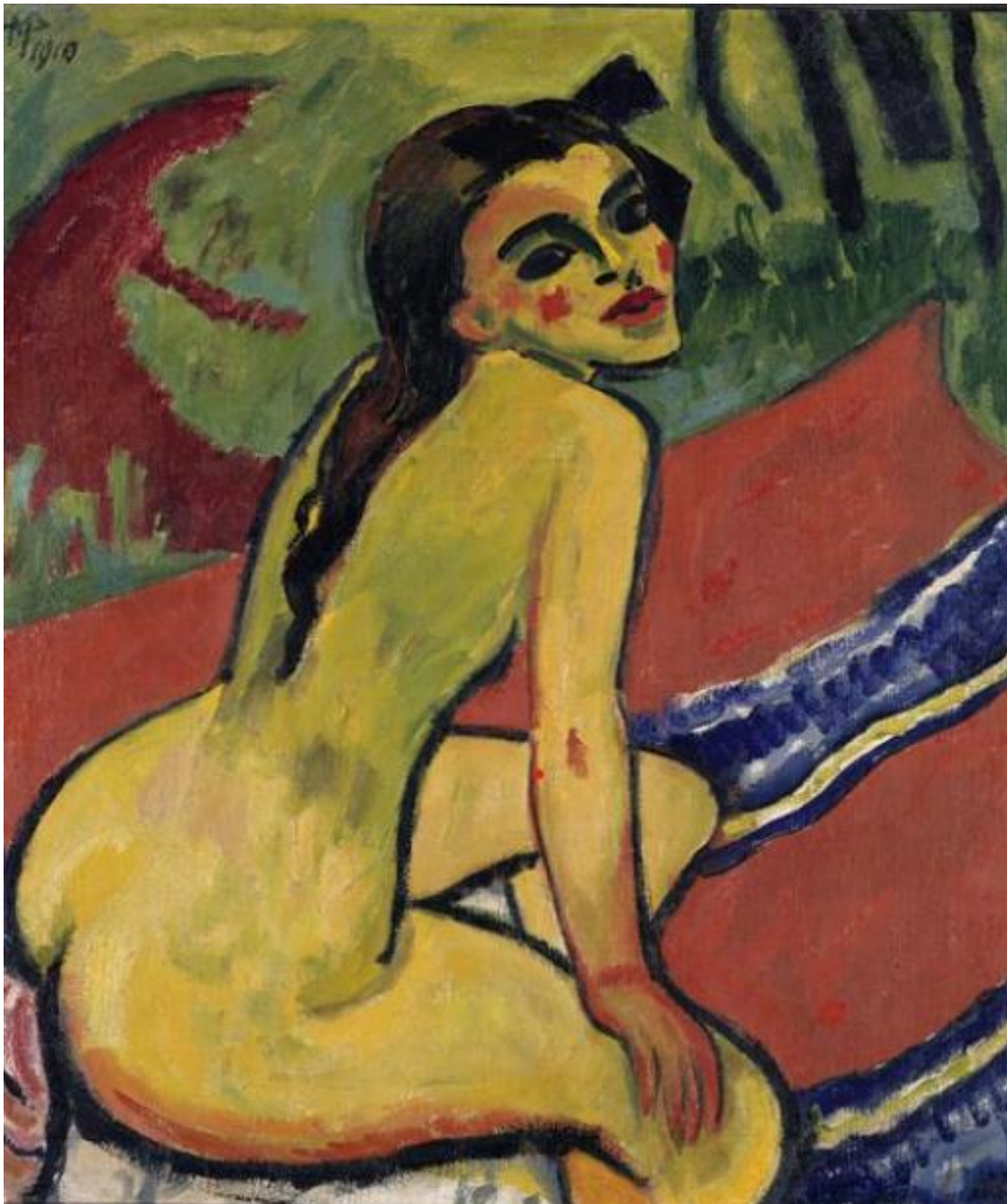
RODIN Auguste (1840-1917), *Monument à Balzac*, 1897, sculpture en plâtre, 300 x 120 x 120 cm, musée Rodin, Paris

Document 2



RODIN Auguste (1840-1917), *Monument à Balzac*, 1897, sculpture en plâtre, détail, musée Rodin, Paris

Document 3



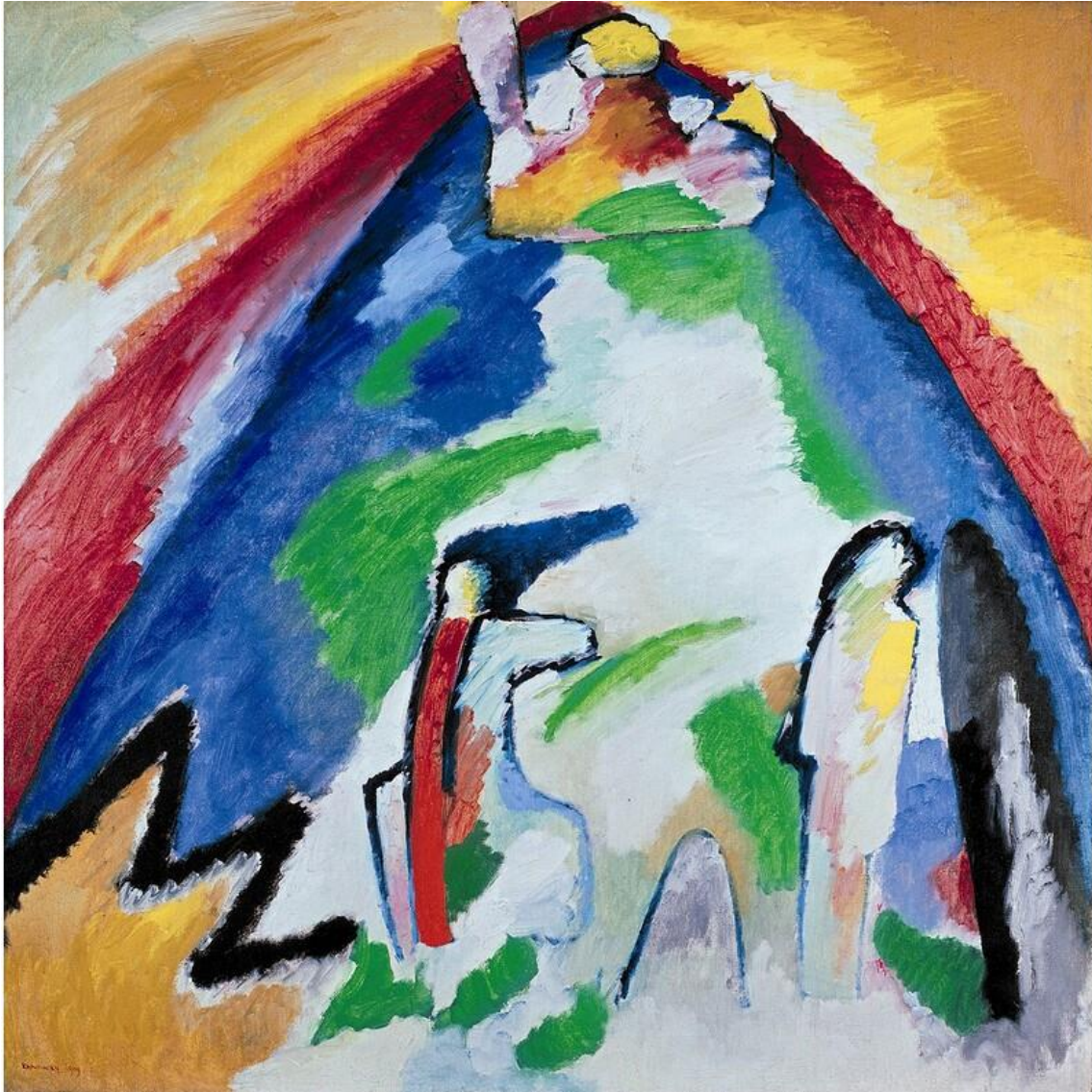
PECHSTEIN Max (1881-1955), *Nu assis*, 1910, huile sur toile, 80 × 70 cm, Nationalgalerie, Staatliche Museen Berlin, Allemagne

Document 4



PECHSTEIN Max, *Donne-nous aujourd'hui notre pain quotidien*, 1921, gravure sur bois, 60 x 41 cm, <https://christliche-kunst-wittenberg.de/>

Document 5



KANDINSKY Wassily (1866-1944), *Montagne*, 1909, Huile sur toile, 28,4 x 28,4 cm, Lenbachhaus, Munich, Allemagne